

# La préhistoire - Les vénus préhistoriques

## Doc 1 : les vénus préhistoriques

Les Vénus paléolithiques sont des statuettes féminines eurasiatiques, réalisées en ivoire, en pierre tendre ou en terre cuite. Il en a été découvert plus de deux cents, toujours de petites dimensions comprises entre environ 4 et 25 centimètres. Ces vénus datent de 40 000 à 20 000 avant JC.

La fonction exacte de ces statuettes n'est pas connue. Quelques unes présentent un trou de suspension et ont été employées comme pendentifs. D'autres ont été trouvées dans un contexte évocateur de rituels dans des habitations préhistoriques (pour protéger l'habitation). Ces deux hypothèses, objets de parure ou de culte ne sont d'ailleurs pas les seules.

Ces statuettes présentent souvent un buste, un abdomen et des hanches surdéveloppés (évoquant la femme enceinte), c'est pourquoi certains historiens pensent qu'elles étaient des symboles de fertilité et de fécondité.

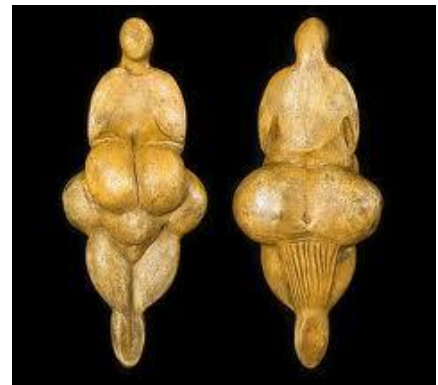
## Doc 2 : les vénus



Vénus de Brassempouy (France)  
Ivoire



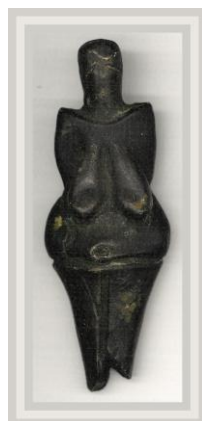
Vénus de Willendorf (Autriche)  
Calcaire



Vénus de Lespugue (France)  
Ivoire



Vénus de Grimaldi (Italie)  
Stéatite verte



Vénus de Dolni Vestonice (Rép.  
Tchèque) Terre cuite

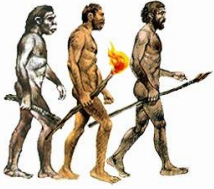


Vénus de Gagarino (Ukraine)



Vénus de Holhe Fels  
(Allemagne) Ivoire

D'autres vénus ont été découvertes en Russie, Sibérie, Angleterre...



## La préhistoire - Les vénus préhistoriques

De quand datent les vénus préhistoriques? \_\_\_\_\_

Dans quelle matière sont-elles fabriquées? \_\_\_\_\_

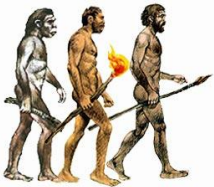
Combien en a-t-on découvert? \_\_\_\_\_

Dans quels pays a-t-on découvert ces statuettes? \_\_\_\_\_

Quelles sont les hypothèses concernant l'utilité de ces statuettes?  
\_\_\_\_\_

Quelles sont les parties du corps surdéveloppées? \_\_\_\_\_

Quelles sont les parties du corps sous-développées ou peu affinées?  
\_\_\_\_\_



## La préhistoire - Les vénus préhistoriques

De quand datent les vénus préhistoriques? \_\_\_\_\_

Dans quelle matière sont-elles fabriquées? \_\_\_\_\_

Combien en a-t-on découvert? \_\_\_\_\_

Dans quels pays a-t-on découvert ces statuettes? \_\_\_\_\_

Quelles sont les hypothèses concernant l'utilité de ces statuettes?  
\_\_\_\_\_

Quelles sont les parties du corps surdéveloppées? \_\_\_\_\_

Quelles sont les parties du corps sous-développées ou peu affinées?  
\_\_\_\_\_